



Scheda tecnica online

Encoder WDGA 58S CAN SAE J1939

www.wachendorff-automation.it/wdga58ssaej1939

Wachendorff Automation

... Sistemi e encoder

- Sistemi completi
- Robusti encoder rotativi industriali adatti alle vostre necessità di applicazione
- Programma standard e versioni dei clienti
- Carichi massimi ammissibili
- Produzione espressa entro le 48 ore
- Prodotto in Germania
- Rete di distribuzione in tutto il mondo

Encoder WDGA 58S assoluto CAN SAE J1939 con tecnologia EnDra®

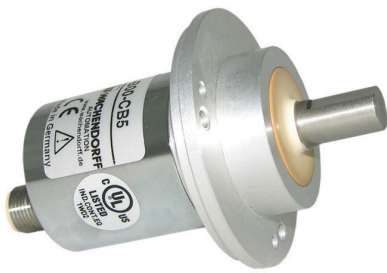


Illustration similar

EnDra®
Technologie

SAE J1939

- Test di nebbia salina secondo DIN EN 60068-2-11
- Grado di protezione IP67 + IP69k (pulizia a getto di vapore / idropulitura ad alta pressione)
- EnDra®: esente da manutenzione e non inquinante
- Protocollo CAN SAE J1939
- Monogiro/multigiro (max. 16 bit / 32 bit)
- Tecnologia all'avanguardia con processore a 32 bit
- LED a 2 colori come indicatore dello stato di funzionamento

www.wachendorff-automation.it/wdga58saej1939

Test di nebbia salina secondo DIN EN 60068-2-11, pulizia a getto di vapore / idropulitura ad alta pressione

Dati meccanici	
Tipo di flangia	Flangia di fissaggio
Materiale della flangia	Alluminio, anodizzato naturale
Materiale della custodia	Corpo in acciaio inox cromato, con schermatura magnetica
Diametro della flangia	Ø 58 mm
Albero(i)	
Materiale dell'albero	Acciaio inox
Coppia di spunto	ca. 1 Ncm a temperatura ambiente
Diametro dell'albero	Ø 10 mm
Lunghezza dell'albero	L: 18 mm
Max. carico radiale sull'albero	100 N
Max. carico assiale sull'albero	100 N
Cuscinetto	
Tipo di cuscinetto	2 cuscinetti a sfere di precisione
Durata di vita	1 x 10 ⁹ rev. per carico su cuscinetto pari al 100 % 1 x 10 ¹⁰ rev. per carico su cuscinetto pari al 40 % 1 x 10 ¹¹ rev. per carico su cuscinetto pari al 20 %
Max. numero di giri di esercizio	3600 giri/min
Dati di riferimento per la sicurezza funzionale	
MTTF _d	1000 a
Durata di esercizio (TM)	20 a
Durata di vita dei cuscinetti (L10h)	1 x 10 ¹¹ rev. per carico su cuscinetto pari al 20 % e 3600 giri/min
Grado di copertura diagnostica (DC)	0 %
Dati elettrici	
Tensione d'esercizio/ consumo interno di corrente	4,75 VDC a 32 VDC: typ. 50 mA
Potenza assorbita	max. 0,5 W
Principio di funzionamento	magnetico
Dati del sensore	
Tecnologia monogiro	innovativa tecnologia sensore ad effetto Hall

Risoluzione monogiro	65.536 passi/360° (16 bit)
Precisione monogiro	± 0,0878° (12 bit)
Ripetibilità monogiro	± 0,0878° (12 bit)
Tempo di ciclo interno	600 µs
Tecnologia multigiro	Tecnologia brevettata EnDra® senza batteria e senza ingranaggi.
Risoluzione multigiro	fino a 32 bit

Dati ambientali	
ESD (DIN EN 61000-4-2):	8 kV
Burst (DIN EN 61000-4-4):	2 kV
Includes EMC:	DIN EN 61000-6-2 DIN EN 61000-6-3 DIN EN 61326-1
Vibrazione: (DIN EN 60068-2-6)	300 m/s ² (10 Hz - 2000 Hz)
Shock: (DIN EN 60068-2-27)	5000 m/s ² (6 ms)
Electrical Safety:	according DIN VDE 0160
Turn on time:	<1,5 s

Informazioni sulle tariffe doganali	
Numero di tariffa doganale:	90318020
Paese di origine:	Germania

Interfaccia	
Interfaccia:	CAN
CAN physical layer:	ISO 11898 (High Speed CAN)
Protocollo:	ISO 11898 (High Speed CAN)
Baud rate:	Auto-Baud-Detection
Preconfigurazione standard:	(altre configurazioni su richiesta)
Direzione di conteggio:	(vista sull'albero) ccw
Indirizzo ECU:	0x 0A
Identificatore dei dati di processo:	0x18FF000A
PGN:	0xFF00

Mappatura dei dati di processo:	Byte 0-3 32 Bit Position Value Byte 4 8 Bit Error Register L'impostazione del timer PDU e la preselezione della posizione possono essere eseguite tramite configurazione-PGN 0xEF00 (prop. A).
PDU - Time:	50 ms (default)
Configurazione - PGN:	0x EF 00 (Prop.A)
Byte 0:	0x 01
Byte 1:	0x FF
Byte 2:	PDU time LSB
Byte 3:	PDU time MSB
Byte 4:	Preset LSB
Byte 5, 6:	Preset
Byte 7:	Preset MSB

Dati generali

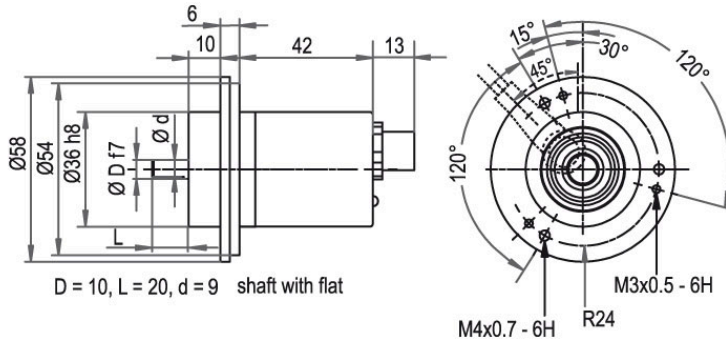
Peso	ca. 200 g
Connessione	Uscita connettore
Grado di protezione (EN 60529)	IP67+IP69K completo
Temperatura di esercizio	-40 °C a +85 °C
Temperatura di stoccaggio	-40 °C a +100 °C

Ulteriori informazioni

Dati tecnici generali e avvertenze di sicurezza
<http://www.wachendorff-automation.it/dtg>

Accessorio adatto
<http://www.wachendorff-automation.it/acc>

Uscita connettore, M12x1 CB5, assiale, 5-poli

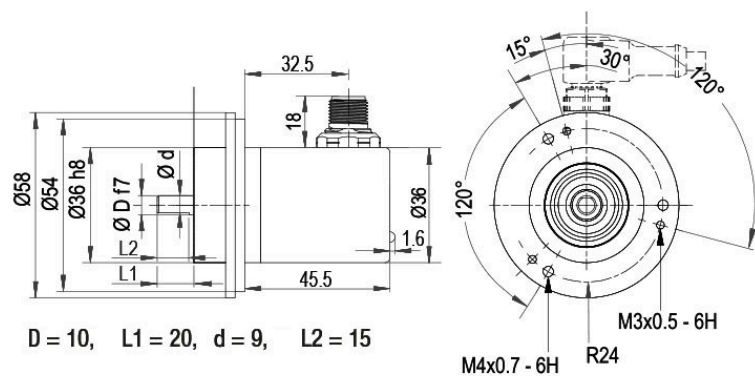


Descrizione

CB5 assiale, 5 poli, Schermo collegato in modo conduttivo con il corpo dell'encoder

Assegnazione delle connessioni	
	CB5
(+) Vcc	2
GND	3
CANHigh	4
CANLow	5
CANGND/ Schermo	1

Uscita connettore, M12x1 CC5, radiale, 5-poli



Descrizione

CC5 radiale, 5 poli, Schermo collegato in modo conduttivo con il corpo dell'encoder

Assegnazione delle connessioni	
	CC5
(+) Vcc	2
GND	3
CANHigh	4
CANLow	5
CANGND/ Schermo	1

Opzioni

Resistenza terminale 120 Ohm

Codice di ordinazione

L'encoder WDGA 58S CAN SAE J1939 è disponibile anche con resistenza terminale 120 Ohm fisso. **AEO**

Es. n° d'ordine	Tipo	Il vostro encoder	
WDGA 58S	WDGA 58S	WDGA 58S	
	Diametro dell'albero	Codici d'ordine	
10	Ø 10 mm	10	
	Risoluzione monogiro	Codici d'ordine	
14	da 1 bit a 16 bit, raccomandato min. 6 bit (es. 14 bit)	14	
	Risoluzione multigiro	Codici d'ordine	
18	Multigiro a 32 bit (es. 18 bit) (monogiro + multigiro max. 32 bit) Nessun multigiro: 00	18	
	Protocollo dati	Codici d'ordine	
CJ	CAN SAE J1939	CJ	
	Software	Codici d'ordine	
A	ultimo aggiornamento	A	
	Codice	Codici d'ordine	
B	Binario	B	
	Alimentazione	Codici d'ordine	
0	4,75 V a 32 V (standard)	0	
	Isolamento galvanico	Codici d'ordine	
0	no	0	
	Allacciamento elettrico	Codici d'ordine	
CB5	Connettore: Connettore per sensori, M12x1, 5 poli, assiale, Schermo collegato in modo conduttivo con il corpo dell'encoder	CB5	
	Connettore per sensori, M12x1, 5 poli, radiale, Schermo collegato in modo conduttivo con il corpo dell'encoder	CC5	
	Opzioni	Codici d'ordine	
	Nessuna opzione è selezionata	Vuoto	
	Resistenza terminale 120 Ohm	AEO	

Es. n° d'ordine	WDGA 58S	10	14	18	CJ	A	B	0	0	CB5	
------------------------	----------	----	----	----	----	---	---	---	---	-----	--

WDGA 58S											Es. n° d'ordine
----------	--	--	--	--	--	--	--	--	--	--	------------------------



For further information please contact our local distributor.
Here you find a list of our distributors worldwide.
<https://www.wachendorff-automation.it/contatto/wachendorff-world-wide/>

WACHENDORFF

Wachendorff Automation GmbH & Co. KG
Industriestrasse 7 • 65366 Geisenheim
Germany

Tel.: +49 67 22 / 99 65 25
E-Mail: wdg@wachendorff.de
www.wachendorff-automation.de

