



Scheda tecnica online

Encoder WDGI 58E

www.wachendorff-automation.it/wdgi58em

Wachendorff Automation

... Sistemi e encoder

- Sistemi completi
- Robusti encoder rotativi industriali adatti alle vostre necessità di applicazione
- Programma standard e versioni dei clienti
- Carichi massimi ammissibili
- Produzione espressa entro le 48 ore
- Prodotto in Germania
- Rete di distribuzione in tutto il mondo

Encoder WDGI 58E



Illustration similar



- Robusto encoder standard ad albero cavo cieco industriale
- Massima sicurezza meccanica ed elettrica
- Grado di protezione IP67, all'entrata dell'albero IP65
- Elevata protezione contro i malfunzionamenti
- Opzionale: da -40 °C a +85 °C, Membrana di compensazione della pressione

www.wachendorff-automation.it/wdgi58em

Risoluzione	
Numero di impulsi	1 imp/giro fino a 16384 imp/giro
Dati meccanici	
Tipo di flangia	Albero cavo cieco
Materiale della flangia	Alluminio
Materiale della custodia	Acciaio inox
Braccio di reazione	incl. 1 braccio di reazione WDGDS10001
- 1. Compensazione nastro di acciaio per molle	assiale: $\pm 0,8$ mm, radiale: $\pm 0,2$ mm
- Max. numero di giri di esercizio	6000 giri/min fino a max. temperatura di esercizio +60 °C
- 2. Spina cilindrica 4 mm	accessori richiesti WDGDS10005
- Compensazione	assiale: $\pm 0,5$ mm, radiale: $\pm 1,5$ mm, Max. numero di giri di esercizio: 3000 giri/min
Diametro della flangia	\varnothing 58 mm
Albero(i)	
Materiale dell'albero	Acciaio inox
Coppia di spunto	ca. 1,6 Ncm a temperatura ambiente
Fissaggio	anello di serraggio in cattività
Diametro dell'albero	\varnothing 6 mm
Avvertenza	con bussola di riduzione
Lunghezza dell'albero	L: 12 mm
Profondità di penetrazione min.	11 mm
Profondità di penetrazione max.	15 mm
Max. carico radiale sull'albero	80 N
Max. carico assiale sull'albero	50 N
Diametro dell'albero	\varnothing 6,35 mm [\varnothing 1/4"] Order No: 2Z
Avvertenza	con bussola di riduzione
Lunghezza dell'albero	L: 12 mm
Profondità di penetrazione min.	11 mm
Profondità di penetrazione max.	15 mm
Max. carico radiale sull'albero	80 N
Max. carico assiale sull'albero	50 N
Diametro dell'albero	\varnothing 7 mm
Avvertenza	con bussola di riduzione

Lunghezza dell'albero	L: 12 mm
Profondità di penetrazione min.	11 mm
Profondità di penetrazione max.	15 mm
Max. carico radiale sull'albero	80 N
Max. carico assiale sull'albero	50 N
Diametro dell'albero	\varnothing 8 mm
Avvertenza	con bussola di riduzione
Lunghezza dell'albero	L: 12 mm
Profondità di penetrazione min.	11 mm
Profondità di penetrazione max.	15 mm
Max. carico radiale sull'albero	80 N
Max. carico assiale sull'albero	50 N
Diametro dell'albero	\varnothing 9,525 mm [\varnothing 3/8"] Order No: 4Z
Avvertenza	con bussola di riduzione
Lunghezza dell'albero	L: 12 mm
Profondità di penetrazione min.	11 mm
Profondità di penetrazione max.	15 mm
Max. carico radiale sull'albero	80 N
Max. carico assiale sull'albero	50 N
Diametro dell'albero	\varnothing 10 mm
Avvertenza	con bussola di riduzione
Lunghezza dell'albero	L: 12 mm
Profondità di penetrazione min.	11 mm
Profondità di penetrazione max.	15 mm
Max. carico radiale sull'albero	80 N
Max. carico assiale sull'albero	50 N
Diametro dell'albero	\varnothing 12 mm
Lunghezza dell'albero	L: 12 mm
Profondità di penetrazione min.	11 mm
Profondità di penetrazione max.	15 mm

Max. carico radiale sull'albero	80 N
Max. carico assiale sull'albero	50 N
Diametro dell'albero	Ø 14 mm
Lunghezza dell'albero	L: 12 mm
Profondità di penetrazione min.	11 mm
Profondità di penetrazione max.	15 mm
Max. carico radiale sull'albero	80 N
Max. carico assiale sull'albero	50 N

Diametro dell'albero	Ø 15 mm
Lunghezza dell'albero	L: 12 mm
Profondità di penetrazione min.	11 mm
Profondità di penetrazione max.	15 mm
Max. carico radiale sull'albero	80 N
Max. carico assiale sull'albero	50 N

Cuscinetto

Tipo di cuscinetto	2 cuscinetti a sfere di precisione
Durata di vita	1 x 10 ⁹ rev. per carico su cuscinetto pari al 100 % 1 x 10 ¹⁰ rev. per carico su cuscinetto pari al 40 % 1 x 10 ¹¹ rev. per carico su cuscinetto pari al 20 %
Max. numero di giri di esercizio	6000 giri/min

Dati di riferimento per la sicurezza funzionale

MTTF _d	2200 a
Durata di esercizio (TM)	25 a
Durata di vita dei cuscinetti (L10h)	1 x 10 ¹¹ rev. per carico su cuscinetto pari al 20 % e 6000 giri/min
Grado di copertura diagnostica (DC)	0 %

Dati elettrici

Tensione d'esercizio/ consumo interno di corrente	4,75 VDC a 30 VDC: typ. 40 mA
Principio di funzionamento	magnetico
Circuito di uscita	HTL (TTL a 5 VDC) HTL, inv. (TTL/RS422 comp. a 5 VDC)
Frequenza d'impulso	HTL fino a 16384 imp/giro: max. 600 kHz TTL fino a 16384 imp/giro: max. 1 MHz
Canali	AB ABN e segnali invertiti
Carico	max. 40 mA / canale
Protezione connessioni	protezione di polarità inversa e di cortocircuito

Precisione

Sfasamento	90° ± max. 7,5 % della durata di un periodo
Rapporto impulso / pausa	50 % ± max. 7 %

Dati ambientali

ESD (DIN EN 61000-4-2):	8 kV
-------------------------	------

Burst (DIN EN 61000-4-4):	2 kV
includes EMC:	DIN EN 61000-6-2 DIN EN 61000-6-3
Vibrazione: (DIN EN 60068-2-6)	50 m/s ² (10 Hz - 2000 Hz)
Shock: (DIN EN 60068-2-27)	1000 m/s ² (6 ms)
Electrical Safety:	according DIN VDE 0160

Informazioni sulle tariffe doganali

Numero di tariffa doganale:	90318020
Paese di origine:	Germania

Dati generali

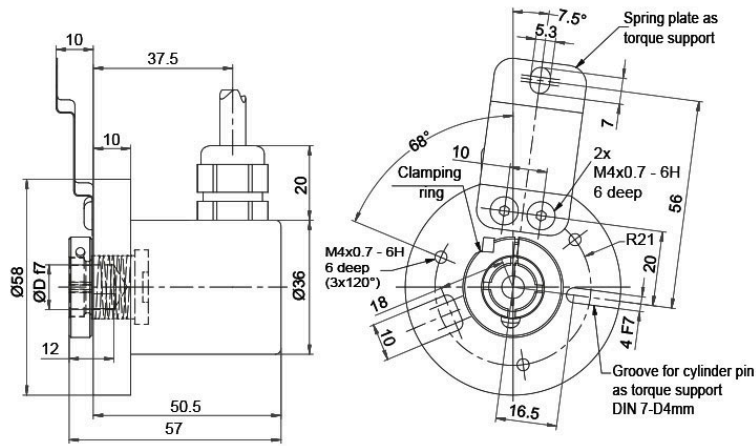
Peso	ca. 220 g
Connessione	Uscita radiale cavo o connettore
Grado di protezione (EN 60529)	Corpo: IP65, IP67; Entrata dell'albero: IP65
Temperatura di esercizio	Uscita connettore: -40 °C a +85 °C, Uscita cavo: -20 °C a +80 °C, Opzione ACA: -40 °C a +85 °C
Temperatura di stoccaggio	Uscita connettore: -40 °C a +85 °C, Uscita cavo: -30 °C a +80 °C (Opzione ACA: -40 °C a +85 °C)

Ulteriori informazioni

Dati tecnici generali e avvertenze di sicurezza
<http://www.wachendorff-automation.it/dtg>

Accessorio adatto
<http://www.wachendorff-automation.it/acc>

WDGI 58E: Collegamento via cavo L3, radiale, con cavo di 2 m



Descrizione

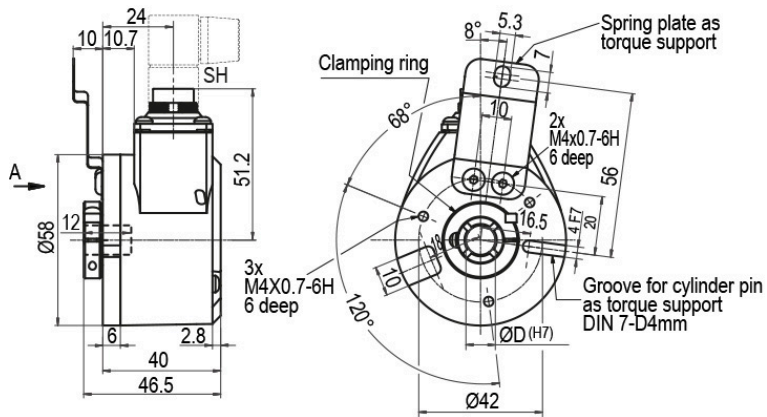
ABN inv. poss.

L3 radiale, Schermo collegato in modo conduttivo con il corpo dell'encoder

•

Assegnazione delle connessioni		
	L3	L3
Circuito	N35	M35
GND	WH	WH
(+) Vcc	BN	BN
A	GN	GN
B	YE	YE
N	GY	GY
-	-	-
A inv.	-	RD
B inv.	-	BK, (BU per ACA)
N inv.	-	VT
Schermo	Trefolo	Trefolo

WDGI 58E: Connettore (M16x0,75) SH, radiale, 5-, 6-, 8-, 12-poli

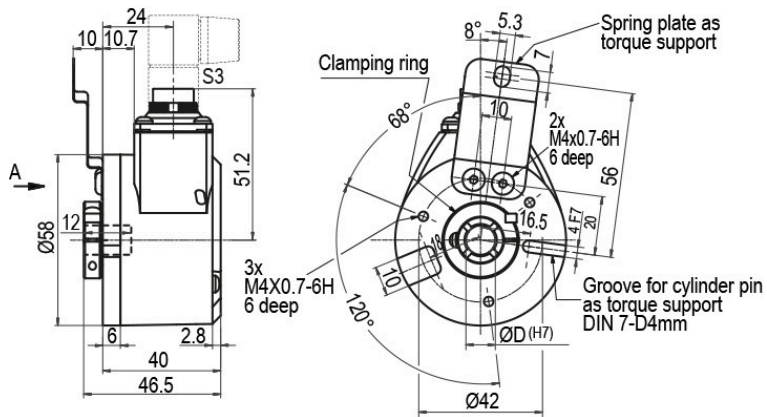


Descrizione	ABN inv. poss.
SH5 radiale, 5 poli, Connettore collegato in modo conduttivo con il corpo dell'encoder	-
SH6 radiale, 6 poli, Connettore collegato in modo conduttivo con il corpo dell'encoder	-
SH8 radiale, 8 poli, Connettore collegato in modo conduttivo con il corpo dell'encoder	•
SH12 radiale, 12 poli, Connettore collegato in modo conduttivo con il corpo dell'encoder	•

Assegnazione delle connessioni

	SH5	SH6	SH8	SH8	SH12	SH12
	5 poli	6 poli	8 poli	8 poli	12 poli	12 poli
Circuito	N35	N35	N35	M35	N35	M35
GND	1	6	1	1	K, L	K, L
(+) Vcc	2	1	2	2	M, B	M, B
A	3	2	3	3	E	E
B	4	4	4	4	H	H
N	5	3	5	5	C	C
-	-	-	-	-	-	-
A inv.	-	-	-	6	-	F
B inv.	-	-	-	7	-	A
N inv.	-	-	-	8	-	D
n. c.	-	5	6, 7, 8	-	A, D, F, G, J	G, J
Schermo	-	-	-	-	-	-

WDGI 58E: Connettore (M16x0,75) S3, radiale, 7-poli

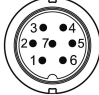


Descrizione

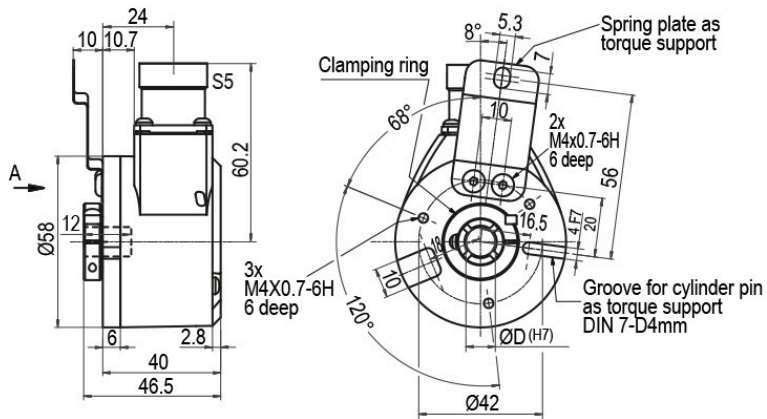
ABN inv. poss.

S3 radiale, 7 poli, Connettore collegato in modo conduttivo con il corpo dell'encoder

-

Assegnazione delle connessioni	
	S3
	7 poli
	
Circuito	N35
GND	1
(+) Vcc	2
A	3
B	4
N	5
-	-
A inv.	-
B inv.	-
N inv.	-
n. c.	6, 7
Schermo	-

WDGI 58E: Connettore (M23) S5, radiale, 12-poli



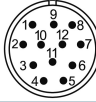
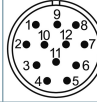
Descrizione

ABN inv. poss.

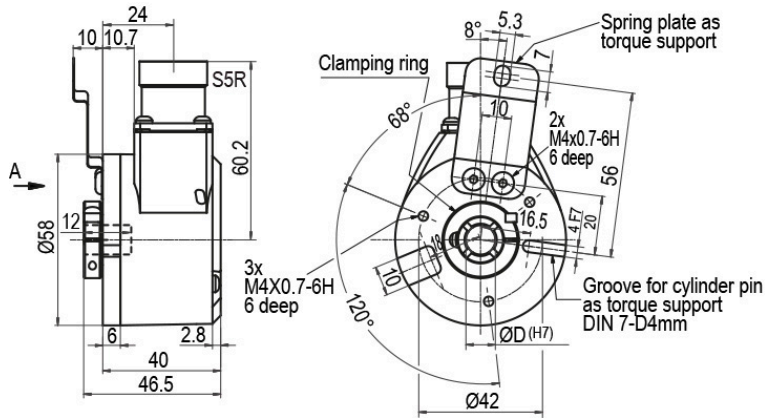
S5 radiale, 12 poli, Connettore collegato in modo conduttivo con il corpo dell'encoder

•

Assegnazione delle connessioni

	S5	S5
	12 poli	12 poli
		
Circuito	N35	M35
GND	10	10
(+) Vcc	12	12
A	5	5
B	8	8
N	3	3
-	-	-
A inv.	-	6
B inv.	-	1
N inv.	-	4
n. c.	1, 2, 4, 6, 7, 9, 11	2, 7, 9, 11
Schermo	-	-

WDGI 58E: Connettore (M23) S5R, radiale, 12-poli (rotazione destrorsa)



Descrizione

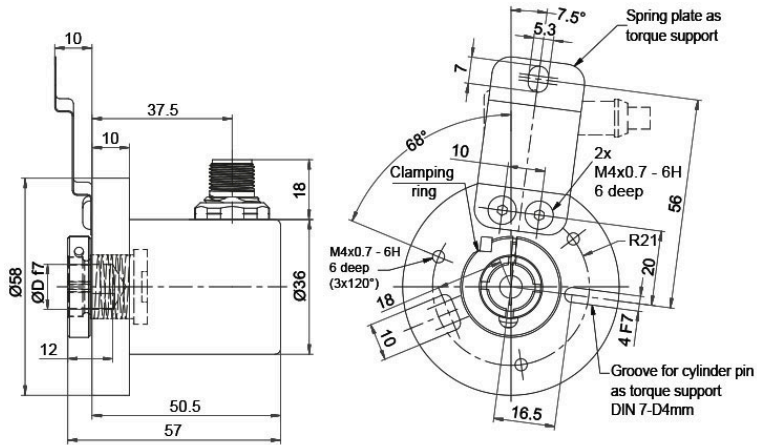
ABN inv. poss.

S5R radiale, 12 poli, Connettore collegato in modo conduttivo con il corpo dell'encoder

•

Assegnazione delle connessioni		
	S5R	S5R
	12 poli	12 poli
Circuito	N35	M35
GND	10	10
(+) Vcc	12	12
A	5	5
B	8	8
N	3	3
-	-	-
A inv.	-	6
B inv.	-	1
N inv.	-	4
n. c.	1, 2, 4, 6, 7, 9, 11	2, 7, 9, 11
Schermo	-	-

WDGI 58E: Connettore per sensori (M12x1) SC, radiale, 5-, 8-poli



Descrizione

ABN inv. poss.

SC5	radiale, 5 poli, Connettore collegato in modo conduttivo con il corpo dell'encoder	-
SC8	radiale, 8 poli, Connettore collegato in modo conduttivo con il corpo dell'encoder	•

Assegnazione delle connessioni

	SC5	SC8
	5 poli	8 poli
Circuito	N35	M35
GND	3	1
(+) Vcc	1	2
A	4	3
B	2	4
N	5	5
-	-	-
A inv.	-	6
B inv.	-	7
N inv.	-	8
n. c.	-	-
Schermo	-	-

Opzioni

Bassa temperatura	Codice di ordinazione
-------------------	-----------------------

L'encoder WDGI 58E con i circuiti di uscita N35, M35 è disponibile anche con il campo di temperatura esteso -40 °C a +85 °C (misurato alla flangia).

ACA

Membrana di compensazione di pressione	Codice di ordinazione
--	-----------------------

De forma opcional, el encoder WDGI 58E también está disponible con una membrana de compensación de la presión. Esto evita que con niveles de humedad elevados el agua pueda penetrar en la carcasa del encoder. Se mantienen la clase de protección hasta IP67, el rango de temperatura y la resistencia a la niebla salina. Resistente a los productos químicos y a los disolventes de acuerdo con DIN EN ISO2812-1

ACR

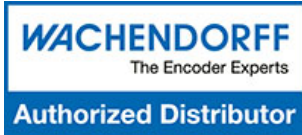
Lunghezza cavo	Codice di ordinazione
----------------	-----------------------

L'encoder WDGI 58E è disponibile anche con cavo di lunghezza maggiore di 2 m. La lunghezza max. del cavo dipende dalla tensione di esercizio e dalla frequenza; vedere <https://www.wachendorff-automation.it/download-dati-tecnici-general/>
Al momento dell'ordine si prega di integrare il numero di ordine con un numero di 3 cifre che indica la lunghezza in decimetri.
Esempio: Lunghezza cavo di 5 m = 050

XXX = decimetro

Es. n° d'ordine	Tipo					Il vostro encoder
WDGI 58E	WDGI 58E					WDGI 58E
	Diametro dell'albero cavo					
10	06; 2Z; 07; 08; 4Z; 10; 12; 14; 15					
	Numero di impulsi (imp/giro):					
16384	1-16384 Altri numeri di impulso su richiesta					
	Treno di impulsi:					
ABN	AB, ABN					
	Circuito di uscita					
M35	Risoluzione imp/giro	Tensione di esercizio V/DC	Circuito di uscita	-	Codici d'ordine	
	1-16384	4,75 - 30	HTL (TTL a 5 VDC)	-	N35	
		4,75 - 30	HTL, inv. (TTL/RS422 comp. a 5 VDC)	-	M35	
	Allacciamento elettrico					
L3	Descrizione			ABN inv. poss.	Codici d'ordine	
	Cavo: lunghezza (2 m standard, WDG 58T: 1 m)					
	radiale, Schermo collegato in modo conduttivo con il corpo dell'encoder			•	L3	
	Connettore: (connettore e corpo collegati in modo conduttivo)					
	Connettore, M16x0,75, 5 poli, radiale			-	SH5	
	Connettore, M16x0,75, 6 poli, radiale			-	SH6	
	Connettore, M16x0,75, 8 poli, radiale			•	SH8	
	Connettore, M16x0,75, 12 poli, radiale			•	SH12	
	Connettore, M16x0,75, 7 poli, radiale			-	S3	
	Connettore, M23, 12 poli, radiale			•	S5	
	Connettore, rotazione destrorsa, M23, 12 poli, radiale			•	S5R	
	Connettore per sensori, M12x1, 5 poli, radiale			-	SC5	
	Connettore per sensori, M12x1, 8 poli, radiale			•	SC8	
	Opzioni					
	Descrizione			Codici d'ordine		
	Bassa temperatura			ACA		
	Membrana di compensazione di pressione			ACR		
	Nessuna opzione è selezionata			Vuoto		
	Lunghezza cavo			XXX = decimetro		

Es. n° d'ordine=	WDGI 58E	10	16384	ABN	M35	L3		WDGI 58E							Il vostro encoder
-------------------------	----------	----	-------	-----	-----	----	--	----------	--	--	--	--	--	--	--------------------------



For further information please contact our local distributor.
Here you find a list of our distributors worldwide.
<https://www.wachendorff-automation.it/>

WACHENDORFF

Wachendorff Automation GmbH & Co. KG
Industriestrasse 7 • 65366 Geisenheim
Germany

Tel.: +49 67 22 / 99 65 25
E-Mail: wdg@wachendorff.de
www.wachendorff-automation.de

