



Scheda tecnica online

Encoder WDGP 58E

www.wachendorff-automation.it/wdgp58e

Wachendorff Automation

... Sistemi e encoder

- Sistemi completi
- Robusti encoder rotativi industriali adatti alle vostre necessità di applicazione
- Programma standard e versioni dei clienti
- Carichi massimi ammissibili
- Produzione espressa entro le 48 ore
- Prodotto in Germania
- Rete di distribuzione in tutto il mondo

Encoder WDGP 58E



Illustration similar



- Grazie all'elettronica di alta qualità qualsiasi numero di impulsi fino a 16384
- Classe di protezione IP67, all'ingresso dell'albero IP65
- Alta frequenza di uscita fino a 1 MHz
- Protezione dall'inversione di polarità e dal cortocircuito da 4,75 VDC a 32 VDC

www.wachendorff-automation.it/wdgp58e

Risoluzione	
Numero di impulsi	1 imp/giro fino a 16384 imp/giro

Dati meccanici	
Tipo di flangia	Albero cavo cieco
Materiale della flangia	Alluminio
Materiale della custodia	Acciaio inox
Braccio di reazione	incl. 1 braccio di reazione WDGDS10001
- 1. Compensazione nastro di acciaio per molle	assiale: $\pm 0,8$ mm, radiale: $\pm 0,2$ mm
- Max. numero di giri di esercizio	6000 giri/min fino a max. temperatura di esercizio $+60$ °C
- 2. Spina cilindrica 4 mm	accessori richiesti WDGDS10005
- Compensazione	assiale: $\pm 0,5$ mm, radiale: $\pm 1,5$ mm, Max. numero di giri di esercizio: 3000 giri/min
Diametro della flangia	$\varnothing 58$ mm

Albero(i)	
Materiale dell'albero	Acciaio inox
Coppia di spunto	ca. 1,6 Ncm a temperatura ambiente
Fissaggio	anello di serraggio in cattività

Diametro dell'albero	$\varnothing 6$ mm
Avvertenza	con bussola di riduzione
Lunghezza dell'albero	L: 12 mm
Profondità di penetrazione min.	11 mm
Profondità di penetrazione max.	15 mm
Max. carico radiale sull'albero	80 N
Max. carico assiale sull'albero	50 N

Diametro dell'albero	$\varnothing 6,35$ mm [$\varnothing 1/4"$] Order No: 2Z
Avvertenza	con bussola di riduzione
Lunghezza dell'albero	L: 12 mm
Profondità di penetrazione min.	11 mm
Profondità di penetrazione max.	15 mm
Max. carico radiale sull'albero	80 N
Max. carico assiale sull'albero	50 N

Diametro dell'albero	$\varnothing 7$ mm
Avvertenza	con bussola di riduzione
Lunghezza dell'albero	L: 12 mm
Profondità di penetrazione min.	11 mm
Profondità di penetrazione max.	15 mm
Max. carico radiale sull'albero	80 N
Max. carico assiale sull'albero	50 N

Diametro dell'albero	$\varnothing 8$ mm
Avvertenza	con bussola di riduzione
Lunghezza dell'albero	L: 12 mm
Profondità di penetrazione min.	11 mm
Profondità di penetrazione max.	15 mm
Max. carico radiale sull'albero	80 N
Max. carico assiale sull'albero	50 N

Diametro dell'albero	$\varnothing 9,525$ mm [$\varnothing 3/8"$] Order No: 4Z
Avvertenza	con bussola di riduzione
Lunghezza dell'albero	L: 12 mm
Profondità di penetrazione min.	11 mm
Profondità di penetrazione max.	15 mm
Max. carico radiale sull'albero	80 N
Max. carico assiale sull'albero	50 N

Diametro dell'albero	$\varnothing 10$ mm
Avvertenza	con bussola di riduzione
Lunghezza dell'albero	L: 12 mm
Profondità di penetrazione min.	11 mm
Profondità di penetrazione max.	15 mm
Max. carico radiale sull'albero	80 N
Max. carico assiale sull'albero	50 N

Diametro dell'albero	$\varnothing 12$ mm
----------------------	---------------------

Lunghezza dell'albero	L: 12 mm
Profondità di penetrazione min.	11 mm
Profondità di penetrazione max.	15 mm
Max. carico radiale sull'albero	80 N
Max. carico assiale sull'albero	50 N

Diametro dell'albero	Ø 14 mm
Lunghezza dell'albero	L: 12 mm
Profondità di penetrazione min.	11 mm
Profondità di penetrazione max.	15 mm
Max. carico radiale sull'albero	80 N
Max. carico assiale sull'albero	50 N

Diametro dell'albero	Ø 15 mm
Lunghezza dell'albero	L: 12 mm
Profondità di penetrazione min.	11 mm
Profondità di penetrazione max.	15 mm
Max. carico radiale sull'albero	80 N
Max. carico assiale sull'albero	50 N

Cuscinetto

Tipo di cuscinetto	2 cuscinetti a sfere di precisione
Durata di vita	1 x 10 ⁹ rev. per carico su cuscinetto pari al 100 % 1 x 10 ¹⁰ rev. per carico su cuscinetto pari al 40 % 1 x 10 ¹¹ rev. per carico su cuscinetto pari al 20 %
Max. numero di giri di esercizio	6000 giri/min

Dati di riferimento per la sicurezza funzionale

MTTF _d	1200 a
Durata di esercizio (TM)	25 a
Durata di vita dei cuscinetti (L10h)	1 x 10 ¹¹ rev. per carico su cuscinetto pari al 20 % e 6000 giri/min
Grado di copertura diagnostica (DC)	0 %

Dati elettrici

Tensione d'esercizio/ consumo interno di corrente	4,75 VDC a 32 VDC: typ. 80 mA
Principio di funzionamento	magnetico
Circuito di uscita	HTL HTL, inv. TTL TTL, compatibile RS422, inv.
Frequenza d'impulso	HTL fino a 16384 imp/giro: max. 600 kHz TTL fino a 16384 imp/giro: max. 1 MHz
Canali	ABN e segnali invertiti
Carico	max. 40 mA / canale
Protezione connessioni	protezione di polarità inversa e di cortocircuito
Impostare impulso zero:	Porre: SET = +UB per 2 s Disattivato: SET = GND

Precisione

Sfasamento	90° ± max. 8,5 % della durata di un periodo
Rapporto impulso / pausa	50 % ± max. 7 %

Dati ambientali

ESD (DIN EN 61000-4-2):	8 kV
Burst (DIN EN 61000-4-4):	2 kV
includes EMC:	DIN EN 61000-6-2 DIN EN 61000-6-3
Vibrazione: (DIN EN 60068-2-6)	50 m/s ² (10 Hz - 2000 Hz)
Shock: (DIN EN 60068-2-27)	1000 m/s ² (6 ms)
Electrical Safety	DIN EN 61010-1 (VDE 0411-1) / IEC 61010-1 / UL 61010-1 / CSA C22.0 No 61010-1-12

Informazioni sulle tariffe doganali

Numero di tariffa doganale:	90318020
Paese di origine:	Germania

Dati generali

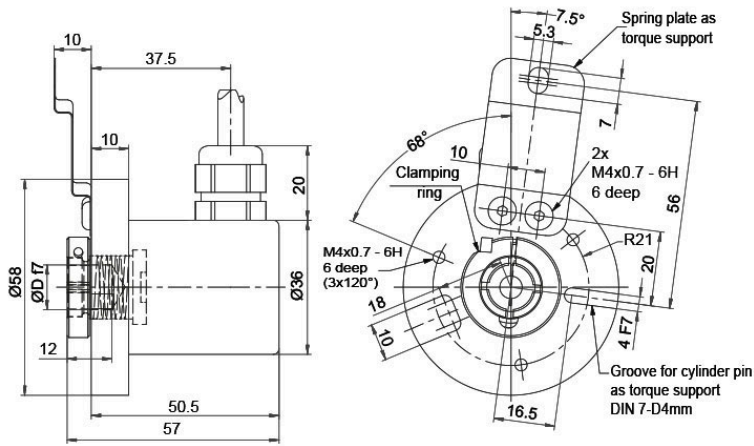
Peso	ca. 200 g
Connessione	Uscita cavo o connettore
Grado di protezione (EN 60529)	Corpo: IP65, IP67; Entrata dell'albero: IP65
Temperatura di esercizio	Uscita connettore: -40 °C a +85 °C, Uscita cavo: -20 °C a +80 °C
Temperatura di stoccaggio	Uscita connettore: -40 °C a +100 °C, Uscita cavo: -30 °C a +80 °C

Ulteriori informazioni

Dati tecnici generali e avvertenze di sicurezza
<http://www.wachendorff-automation.it/dtg>

Accessorio adatto
<http://www.wachendorff-automation.it/acc>

Collegamento via cavo L3 radiale con cavo di 2 m



All dimensions in mm

Descrizione

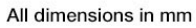
ABN inv. poss.

L3 radiale, Schermo collegato in modo conduttivo con il corpo dell'encoder

•

Assegnazione delle connessioni		
	L3	L3
Circuito	M13, M14	N13, N14
GND	WH	WH
(+) Vcc	BN	BN
A	GN	GN
B	YE	YE
N	GY	GY
SET	PK	PK
A inv.	RD	-
B inv.	BK	-
N inv.	VT	-
Schermo	Trefolo	Trefolo

Connettore per sensori (M12x1) SC, radiale, 12-poli



Descrizione	ABN inv. poss.
-------------	----------------

SC12 radiale, 12 poli, Connettore collegato in modo conduttivo con il corpo dell'encoder •

ABN inv. poss.

Assegnazione delle connessioni	
	SC12
	12 poli
Circuito	M13, M14
GND	3
(+) Vcc	1
A	4
B	6
N	8
SET	5
A inv.	9
B inv.	7
N inv.	10
n. c.	2, 11, 12
Schermo	-

Opzioni**Lunghezza cavo**

L'encoder WDGP 58E è disponibile anche con cavo di lunghezza maggiore di 2 m. La lunghezza max. del cavo dipende dalla tensione di esercizio e dalla frequenza; vedere <https://www.wachendorff-automation.it/download-dati-tecnici-general/>

Al momento dell'ordine si prega di integrare il numero di ordine con un numero di 3 cifre che indica la lunghezza in decimetri.

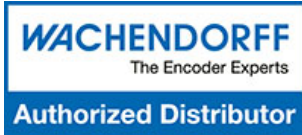
Esempio: Lunghezza cavo di 5 m = 050

Codice di ordinazione

XXX = decimetro

Es. n° d'ordine	Tipo					Il vostro encoder	
WDGP 58E	WDGP 58E					WDGP 58E	
Diametro dell'albero cavo							
14	06; 2Z; 07; 08; 4Z; 10; 12; 14; 15						
Numero di impulsi (imp/giro):							
16384	1-16384 Altri numeri di impulso su richiesta						
Treno di impulsi:							
ABN	ABN						
Circuito di uscita							
M13	Risoluzione imp/giro	Tensione di esercizio V/DC	Circuito di uscita	-	Codici d'ordine		
	1-16384	4,75 - 32	HTL, inv. set zero pulse	-	M13		
		4,75 - 32	TTL, compatibile RS422, inv. set zero pulse	-	M14		
		4,75 - 32	HTL set zero pulse	-	N13		
		4,75 - 32	TTL set zero pulse	-	N14		
Allacciamento elettrico							
L3	Descrizione			ABN inv. poss.	Codici d'ordine		
	Cavo: lunghezza (2 m standard, WDG 58T: 1 m)						
	radiale, Schermo collegato in modo conduttivo con il corpo dell'encoder			•	L3		
	Connettore: (connettore e corpo collegati in modo conduttivo)						
Connettore per sensori, M12x1, 12 poli, radiale			•	SC12			
Opzioni							
Descrizione			Codici d'ordine				
Nessuna opzione è selezionata			Vuoto				
Lunghezza cavo			XXX = decimetro				

Es. n° d'ordine=	WDGP 58E	14	16384	ABN	M13	L3		WDGP 58E							Il vostro encoder
-------------------------	----------	----	-------	-----	-----	----	--	----------	--	--	--	--	--	--	--------------------------



For further information please contact our local distributor.
Here you find a list of our distributors worldwide.
<https://www.wachendorff-automation.it/>

WACHENDORFF

Wachendorff Automation GmbH & Co. KG
Industriestrasse 7 • 65366 Geisenheim
Germany

Tel.: +49 67 22 / 99 65 25
E-Mail: wdg@wachendorff.de
www.wachendorff-automation.de

