



Scheda tecnica online

Encoder WDG 58S

www.wachendorff-automation.it/wdg58s

Wachendorff Automation

... Sistemi e encoder

- Sistemi completi
- Robusti encoder rotativi industriali adatti alle vostre necessità di applicazione
- Programma standard e versioni dei clienti
- Carichi massimi ammissibili
- Produzione espressa entro le 48 ore
- Prodotto in Germania
- Rete di distribuzione in tutto il mondo

Encoder WDG 58S

Test di nebbia salina: secondo DIN EN 60068-2-11

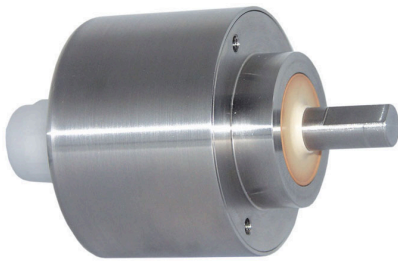


Illustration similar



- Test di nebbia salina: secondo DIN EN 60068-2-11 superato con successo
- Grado di protezione: IP67 + IP69K, (pulizia a getto di vapore / idropulitura ad alta pressione)
- Grazie all'elettronica di alta qualità, fino a 25000 impulsi
- Anello tenuta per alberi radiali senza spazio morto
- Protezione completa connessione da 10 VDC a 30 VDC
- Con uscita di preallarme
- Opzionale: da -40 °C a +80 °C

www.wachendorff-automation.it/wdg58s

Risoluzione		Principio di funzionamento	
Numero di impulsi	fino a 25000 imp/giro		ottico
Dati meccanici		Circuito di uscita	TTL TTL, compatibile RS422, inv. HTL HTL, inv. 1 Vpp Sin/Cos
Tipo di flangia	Flangia di fissaggio	Frequenza d'impulso	TTL fino a 5000 imp/giro: max. 200 kHz HTL fino a 5000 imp/giro: max. 200 kHz TTL più di 1200 imp/giro: max. 2 MHz HTL più di 1200 imp/giro: max. 600 kHz 1 Vpp Sin/Cos: max. 100 kHz
Materiale della flangia	Acciaio inox, V4A	Canali	AB ABN e segnali invertiti
Materiale della custodia	Acciaio inox V4A	Carico	max. 40 mA / canale per 1 Vpp Sin/Cos: min. 120 Ohm
Diametro della flangia	Ø 58 mm	Protezione connessioni	solo per F24, H24, P24, R24
Albero(i)		Precisione	
Materiale dell'albero	Acciaio inox, V4A	Sfasamento	90° ± max. 7,5 % della durata di un periodo
Coppia di spunto	ca. 1 Ncm a temperatura ambiente	Rapporto impulso / pausa	5000 imp/giro: 50 % ± max. 7 % Circuiti di uscita F24, P24, F05, P05, 645: 50 % ± max. 10 %
Diametro dell'albero	Ø 10 mm	Dati ambientali	
Lunghezza dell'albero	L: 18 mm	ESD (DIN EN 61000-4-2):	8 kV
Max. carico radiale sull'albero	100 N	Burst (DIN EN 61000-4-4):	2 kV
Max. carico assiale sull'albero	100 N	includes EMC:	DIN EN 61000-6-2 DIN EN 61000-6-3
Cuscinetto		Vibrazione: (DIN EN 60068-2-6)	50 m/s ² (10 Hz - 2000 Hz)
Tipo di cuscinetto	2 cuscinetti a sfere di precisione	Shock: (DIN EN 60068-2-27)	1000 m/s ² (6 ms)
Durata di vita	1 x 10 ⁹ rev. per carico su cuscinetto pari al 100 % 1 x 10 ¹⁰ rev. per carico su cuscinetto pari al 40 % 1 x 10 ¹¹ rev. per carico su cuscinetto pari al 20 %	Electrical Safety:	according DIN VDE 0160
Max. numero di giri di esercizio	3600 giri/min	Informazioni sulle tariffe doganali	
Dati di riferimento per la sicurezza funzionale		Numero di tariffa doganale:	90318020
MTTF _d	200 a	Paese di origine:	Germania
Durata di esercizio (TM)	25 a	Dati generali	
Durata di vita dei cuscinetti (L10h)	1 x 10 ¹¹ rev. per carico su cuscinetto pari al 20 % e 3600 giri/min	Peso	ca. 600 g
Grado di copertura diagnostica (DC)	0 %	Connessione	Uscita cavo (TPE)
Dati elettrici			
Tensione d'esercizio/ consumo interno di corrente	4,75 VDC a 5,5 VDC: typ. 70 mA (100 mA solo F05, P05)		
Tensione d'esercizio/ consumo interno di corrente	5 VDC a 30 VDC: typ. 70 mA		
Tensione d'esercizio/ consumo interno di corrente	10 VDC a 30 VDC: typ. 70 mA (100 mA solo F24, P24, 645)		

Grado di protezione (EN 60529)	IP67+IP69K completo, test di nebbia salina secondo DIN EN 60068-2-11 superato dopo 672 ore
Temperatura di esercizio	-20 °C a +80 °C 1 Vpp Sin/Cos: -10 °C a +70 °C
Temperatura di stoccaggio	-20 °C a +80 °C

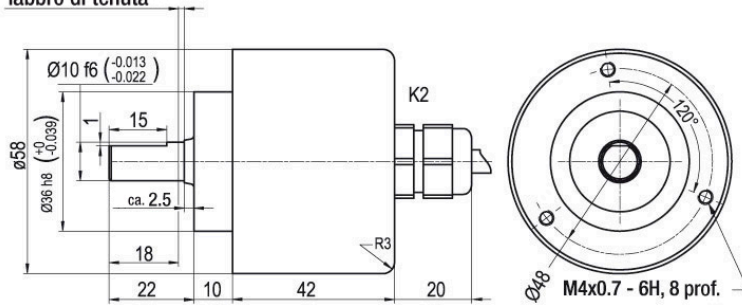
Ulteriori informazioni

Dati tecnici generali e avvertenze di sicurezza
<http://www.wachendorff-automation.it/dtg>

Accessorio adatto
<http://www.wachendorff-automation.it/acc>

Collegamento via cavo K2, L2 con cavo di 2 m

Distanza min. 1.5
labbro di tenuta



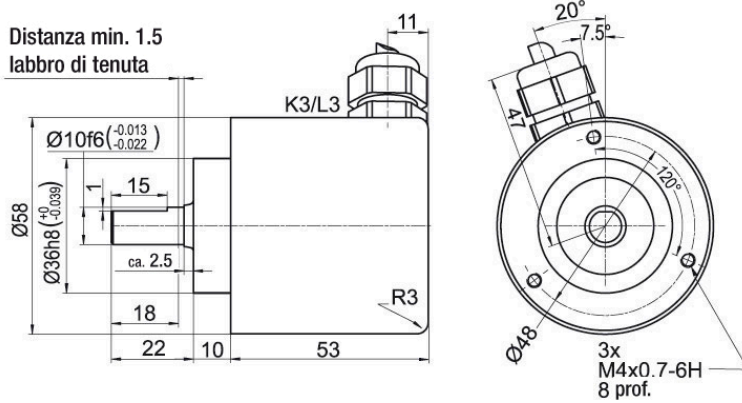
Descrizione

ABN inv. poss.

K2	assiale, Schermo aperto	•
L2	assiale, Schermo collegato in modo conduttivo con il corpo dell'encoder	•

Assegnazione delle connessioni			
	K2, L2	K2, L2	L2
Circuito	F05, H05, F24, H24, H30	P05, R05, P24, R24, 245, 645, R30	SIN
GND	WH	WH	WH
(+) Vcc	BN	BN	BN
A	GN	GN	GN
B	YE	YE	GY
N	GY	GY	-
-	-	-	-
A inv.	-	RD	YE
B inv.	-	BU	PK
N inv.	-	VT	-
Schermo	Trefolo	Trefolo	Trefolo

Collegamento via cavo K3, L3 con cavo di 2 m



Descrizione	ABN inv. poss.
K3 radiale, Schermo aperto	•
L3 radiale, Schermo collegato in modo conduttivo con il corpo dell'encoder	•

Assegnazione delle connessioni			
	K3, L3	K3, L3	L3
Circuito	F05, H05, F24, H24, H30	P05, R05, P24, R24, 245, 645, R30	SIN
GND	WH	WH	WH
(+) Vcc	BN	BN	BN
A	GN	GN	GN
B	YE	YE	GY
N	GY	GY	-
-	-	-	-
A inv.	-	RD	YE
B inv.	-	BU	PK
N inv.	-	VT	-
Schermo	Trefolo	Trefolo	Trefolo

Opzioni**Bassa temperatura**

L'encoder WDG 58S con i circuiti di uscita F24, H24, P24, R24, F05, P05, 245, 645 è disponibile anche con il campo di temperatura esteso -40 °C a +80 °C (misurato alla flangia).

Codice di ordinazione**ACA****Lunghezza cavo**

L'encoder WDG 58S è disponibile anche con cavo di lunghezza maggiore di 2 m. La lunghezza max. del cavo dipende dalla tensione di esercizio e dalla frequenza; vedere <https://www.wachendorff-automation.it/download-dati-tecnici-general/>

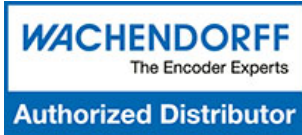
Al momento dell'ordine si prega di integrare il numero di ordine con un numero di 3 cifre che indica la lunghezza in decimetri.

Esempio: Lunghezza cavo di 5 m = 050

Codice di ordinazione**XXX = decimetro**

Es. n° d'ordine	Tipo				Il vostro encoder
WDG 58S	WDG 58S				WDG 58S
Numero di impulsi (imp/giro):					
5000	2, 5, 10, 15, 20, 25, 30, 36, 40, 48, 50, 60, 64, 72, 90, 100, 120, 125, 128, 150, 160, 180, 200, 216, 236, 240, 250, 254, 256, 300, 314, 320, 360, 400, 500, 512, 571, 600, 625, 720, 750, 768, 800, 900, 1000, 1024, 1200, 1250, 1270, 1440, 1500, 1800, 2000, 2048, 2400, 2500, 2880, 3000, 3600, 4000, 4096, 4685, 5000, 5760, 6000, 7200, 7500, 8000, 8192, 10000, 10240, 12000, 12500, 15000, 16384, 20000, 20480, 25000 1 Vpp Sin/Cos solo per 1024, 2048 Altri numeri di impulso su richiesta				
Treno di impulsi:					
ABN	AB, ABN (SIN: AB)				
Circuito di uscita					
H24	Risoluzione imp/giro	Tensione di esercizio V/DC	Circuito di uscita	-	Codici d'ordine
	a 2500	5 - 30	HTL (TTL a 5 VDC)	-	H30
		5 - 30	HTL, inv. (TTL/RS422 comp. a 5 VDC)	-	R30
	a 5000	4,75 - 5,5	TTL	-	H05
		4,75 - 5,5	TTL, RS422 comp., invertito	-	R05
		10 - 30	HTL	-	H24
		10 - 30	HTL invertito	-	R24
	(frequenza superiore) 1200 a 25000	10 - 30	TTL, RS422 comp., invertito	-	245
		4,75 - 5,5	TTL	-	F05
		4,75 - 5,5	TTL, RS422 comp., invertito	-	P05
		10 - 30	HTL	-	F24
	1024, 2048	10 - 30	HTL invertito	-	P24
		10 - 30	TTL, RS422 comp., invertito	-	645
1024, 2048	4,75 - 5,5	1 Vpp Sin/Cos	-	SIN	
Allacciamento elettrico					
K2	Descrizione			ABN inv. poss.	Codici d'ordine
	Cavo: lunghezza (2 m standard, WDG 58T: 1 m)				
	assiale, Schermo aperto			•	K2
	assiale, Schermo collegato in modo conduttivo con il corpo dell'encoder			•	L2
	radiale, Schermo aperto			•	K3
radiale, Schermo collegato in modo conduttivo con il corpo dell'encoder			•	L3	
Opzioni					
Descrizione			Codici d'ordine		
Bassa temperatura			ACA		
Nessuna opzione è selezionata			Vuoto		
Lunghezza cavo			XXX = decimetro		

Es. n° d'ordine=	WDG 58S	5000	ABN	H24	K2		WDG 58S					Il vostro encoder
-------------------------	---------	------	-----	-----	----	--	---------	--	--	--	--	--------------------------



For further information please contact our local distributor.
Here you find a list of our distributors worldwide.
<https://www.wachendorff-automation.it/contatto/wachendorff-world-wide/>

WACHENDORFF

Wachendorff Automation GmbH & Co. KG
Industriestrasse 7 • 65366 Geisenheim
Germany

Tel.: +49 67 22 / 99 65 25
E-Mail: wdg@wachendorff.de
www.wachendorff-automation.de

